



Gary's

NOVEDADES BELLEZA Y COMERCIO 2015/2016

www.uniformesgarys.com

En **Uniformes Gary's** nos reinventamos una vez más para sorprender a nuestros clientes más exigentes.

En un mercado tan competitivo como en el nuestro no es suficiente con ofrecer la mejor calidad y un servicio de entrega inmediata, es necesario evolucionar y buscar la diferenciación a través del diseño y la creatividad.

En esta nueva colección de peluquería, estética y comercio hemos creado un nuevo concepto de uniformes basados en las tendencias de moda del momento. Hemos diseñado nuevos patrones y estampados muy actuales y para todos los gustos, apostando por un estilo fresco, atrevido e innovador.

Bienvenidos.



Lary's

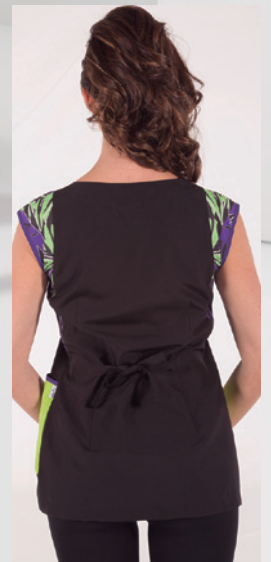
BLUSAS



REF. 6506
BLUSA FLORAL
XS- XXL
100% Poliéster High Quality



REF. 6508
BLUSA DIAMANTES
XS- XXL
100% Poliéster High Quality



Lary's

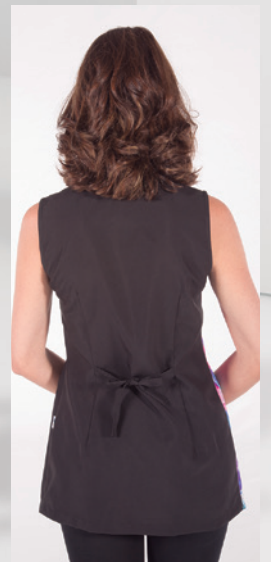


REF. 6509
BLUSA BOMBER
XS- XXL
100% Poliéster High Quality



REF. 6504
BLUSA ESPIGA
XS- XXL
100% Poliéster High Quality

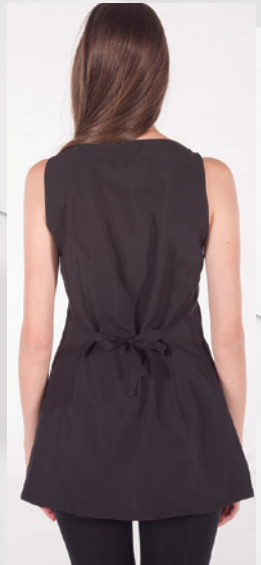
Lary's

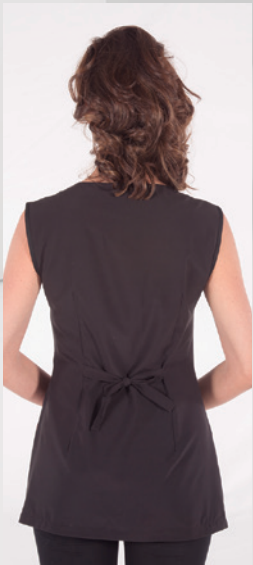
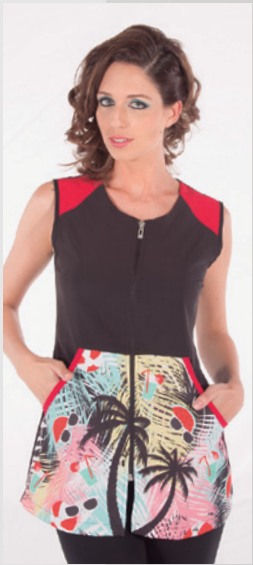


REF. 6503
BLUSA ACUARELAS
XS- XXL
100% Poliéster High Quality



REF. 6505
BLUSA LUNA
XS- XXL
100% Poliéster High Quality





REF. 6510
BLUSA PALMERAS
XS- XXL
86% Poliéster - 14% Elastano



REF. 6507
BLUSA MANGAS
MARIPOSAS
XS- XXL
100% Poliéster High Quality



Lary's

VESTIDOS Y PICHIS



REF. 5549
VESTIDO TOPOS
XS- XXL
100% Poliéster High Quality



REF. 5548
VESTIDO MARINERO
XS- XXL
100% Poliéster High Quality






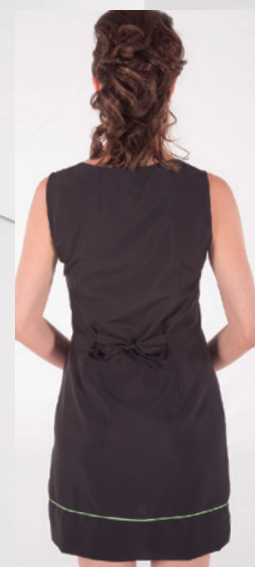
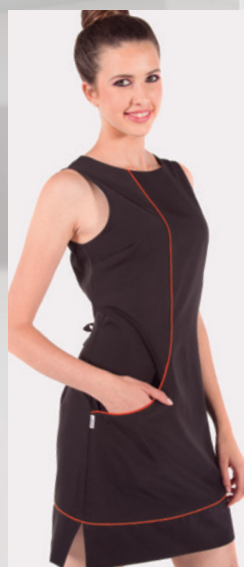


REF. 5547
VESTIDO CHICA
XS- XXL
100% Poliéster High Quality



REF. 5553
VESTIDO VIVO FLÚOR
XS- XXL
100% Poliéster High Quality

-  Rosa flúor
-  Verde flúor
-  Naranja flúor



Lary's



REF. 6416
PICHI BOTONES
XS- XXL
100% Poliéster Strech



REF. 5552
PICHI CORDÓN FLORES
XS- XXL
100% Poliéster High Quality

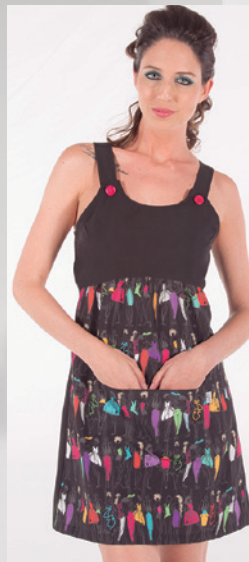




REF. 5551
TÚNICA ORIENTAL
XS- XXL
100% Poliéster High Quality



REF. 6415
PICHI MODELOS
XS- XXL
100% Poliéster High Quality



Lary's

CASULLAS



REF. 220
CASULLA BESOS
T. ÚNICA
100% Poliéster High Quality



REF. 224
CASULLA ONDA
T. ÚNICA
100% Poliéster Strech

631

117

636

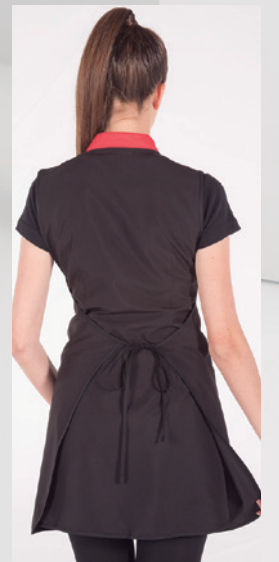
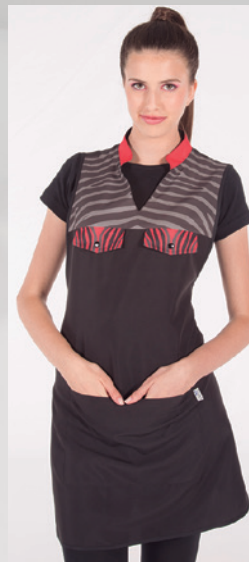




REF. 223
CASULLA TIRA DIAMANTES
T. ÚNICA
100% Poliéster High Quality



REF. 221
CASULLA SOLAPA CEBRA
T. ÚNICA
100% Poliéster High Quality





REF. 219
CASULLA HELADOS
T. ÚNICA
100% Poliéster Strech



REF. 222
CASULLA CAMISERA
T. ÚNICA
100% Poliéster High Quality

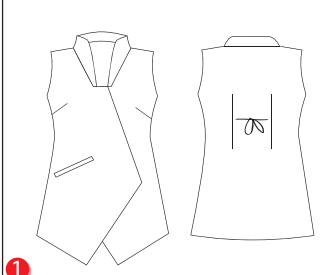


**TALLAJE
BLUSAS, VESTIDOS Y PICHIS**
Estas medidas son las tomadas a la persona para asignarle la talla apropiada.

	XS 36-38	S 40-42	M 44-46	L 48-50	XL 52-54	XXL 56-58
PECHO	82-89	90-97	98-105	106-113	114-121	122-129
CINTURA	64-68	72-76	80-84	88-92	96-100	104-108
CADERA	88-92	96-100	104-108	112-116	120-124	128-132

**CASULLAS
TALLA ÚNICA**

- 1 - Tejido 100% poliéster High Quality. Fino, fresco, suave y con caída. Muy resistente al peeling y con alta tolerancia a la decoloración. **135 gr. m²**
- 2 - Tejido 86% poliéster - 14 % elastano. Muy cómodo y elástico. **120 gr. m²**
- 3 - Tejido 100% poliéster Stretch. Resistente a la decoloración. **165 gr. m²**



BLUSA 6503

- Abertura central mediante botones de presión
- Bolsillo de vivo lateral derecho a la altura de la cadera
- Pinzas en pecho y espalda
- Cuello cisne
- Tiras para ajustar entre las pinzas de la espalda
- Bajos asimétricos
- Blusa sin mangas
- Largo aproximado: 71 cm
- Prenda M2: semi ajustada



BLUSA 6508

- Cremallera central abierta
- Bolsillos en ambos laterales a la altura de la cadera
- Pinzas en pecho y espalda
- Escote cuadrado
- Blusa sin mangas
- Tiras para ajustar en espalda
- Largo aproximado: 69 cm
- Prenda M2: semi ajustada



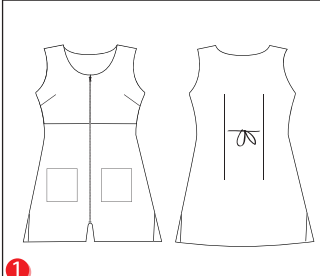
BLUSA 6504

- Abertura central mediante botones de presión
- Bolsillos en ambos laterales a la altura de la cadera
- Pinzas en pecho y espalda
- Tiras para ajustar entre las pinzas de la espalda
- Escote en V
- Blusa sin mangas
- Largo aproximado: 73 cm
- Prenda M2: semi ajustada



BLUSA 6509

- Cremallera central abierta
- Canalé en el cuello y el bajo
- Bolsillos en ambos laterales a la altura de la cadera
- Manga japonesa
- Largo aproximado: 69 cm
- Prenda M3: holgada



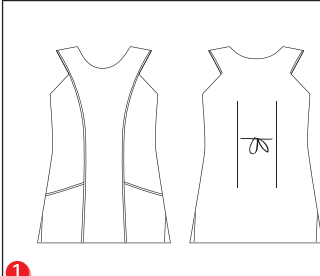
BLUSA 6505

- Cremallera central abierta
- Bolsillos en ambos laterales a la altura de la cadera
- Pinzas en pecho y espalda
- Tiras para ajustar entre las pinzas de la espalda
- Aberturas laterales en el bajo
- Blusa sin mangas
- Largo aproximado: 75 cm
- Prenda M2: semi ajustada



BLUSA 6510

- Cremallera central abierta
- Bolsillos en ambos laterales a la altura de la cadera
- Pinzas en pecho y espalda
- Tiras para ajustar en espalda
- Escote redondo
- Blusa sin mangas
- Largo aproximado: 69 cm
- Prenda M2: semi ajustada



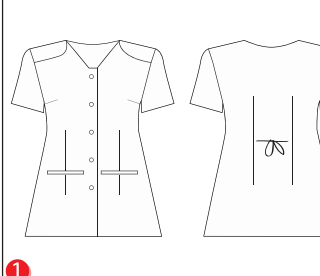
BLUSA 6506

- Cremallera invisible en costado izquierdo
- Bolsillos en ambos laterales a la altura de la cadera
- Pinzas en espalda
- Tiras para ajustar entre las pinzas de la espalda
- Escote redondo
- Aberturas laterales en el bajo
- Blusa sin mangas
- Largo aproximado: 69 cm
- Prenda M2: semi ajustada



PICHI 6415

- Bolsillo central
- Tirantes con botón
- Pinzas en pecho y espalda
- Tiras para ajustar en espalda
- Pinzas en la espalda
- Escote redondo
- Largo aproximado: 89 cm
- Prenda M2: semi ajustada



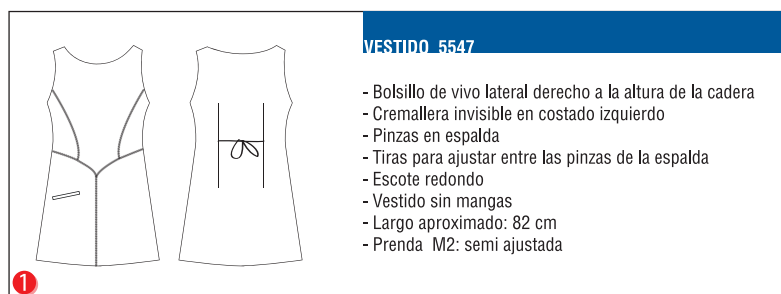
BLUSA 6507

- Abertura central mediante botones de presión
- Bolsillos de vivo en ambos laterales a la altura de la cadera
- Pinzas en pecho, delantero y espalda
- Tiras para ajustar entre las pinzas de la espalda
- Blusa con mangas
- Escote en V
- Largo aproximado: 69 cm
- Prenda M2: semi ajustada



PICHI 6416

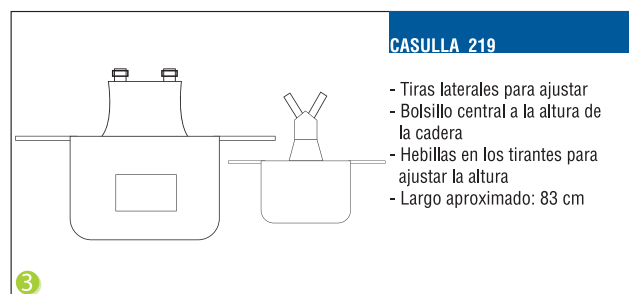
- Abertura central mediante botones de presión
- Bolsillo lateral derecho a la altura de la cadera
- Tirantes cruzados espalda
- Pinzas en pecho y espalda
- Tiras para ajustar en espalda
- Escote cuadrado
- Largo aproximado: 89 cm
- Prenda M2: semi ajustada



VESTIDO 5547

- Bolsillo de vivo lateral derecho a la altura de la cadera
- Cremallera invisible en costado izquierdo
- Pinzas en espalda
- Tiras para ajustar entre las pinzas de la espalda
- Escote redondo
- Vestido sin mangas
- Largo aproximado: 82 cm
- Prenda M2: semi ajustada

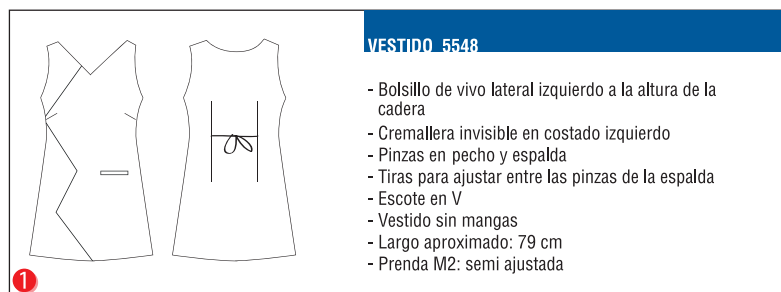
1



CASULLA 219

- Tiras laterales para ajustar
- Bolsillo central a la altura de la cadera
- Hebillas en los tirantes para ajustar la altura
- Largo aproximado: 83 cm

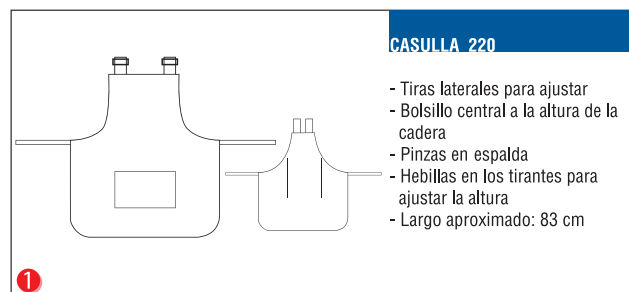
3



VESTIDO 5548

- Bolsillo de vivo lateral izquierdo a la altura de la cadera
- Cremallera invisible en costado izquierdo
- Pinzas en pecho y espalda
- Tiras para ajustar entre las pinzas de la espalda
- Escote en V
- Vestido sin mangas
- Largo aproximado: 79 cm
- Prenda M2: semi ajustada

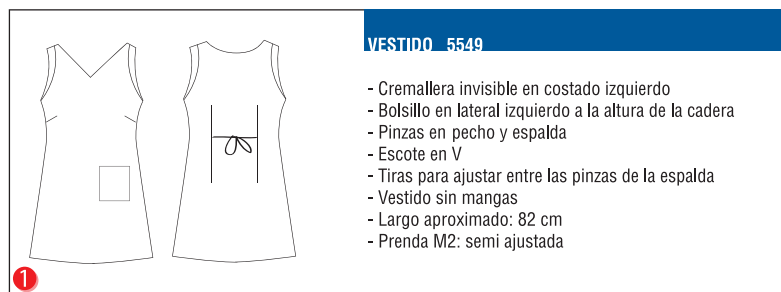
1



CASULLA 220

- Tiras laterales para ajustar
- Bolsillo central a la altura de la cadera
- Pinzas en espalda
- Hebillas en los tirantes para ajustar la altura
- Largo aproximado: 83 cm

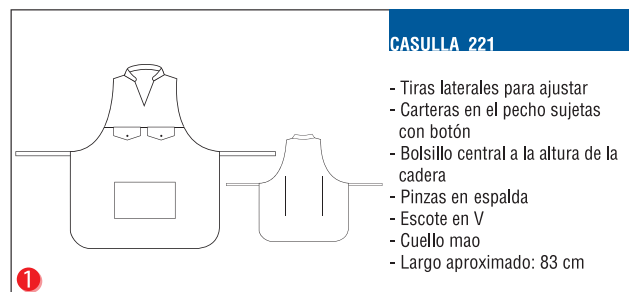
1



VESTIDO 5549

- Cremallera invisible en costado izquierdo
- Bolsillo en lateral izquierdo a la altura de la cadera
- Pinzas en pecho y espalda
- Escote en V
- Tiras para ajustar entre las pinzas de la espalda
- Vestido sin mangas
- Largo aproximado: 82 cm
- Prenda M2: semi ajustada

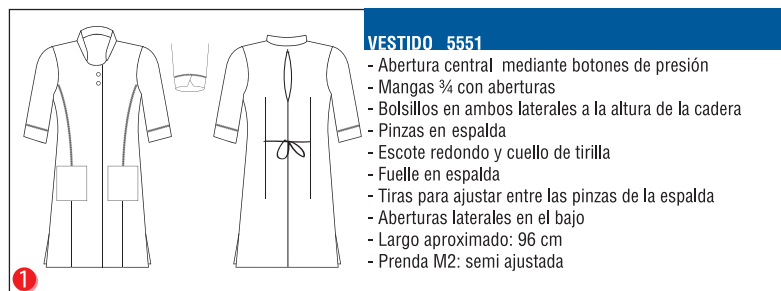
1



CASULLA 221

- Tiras laterales para ajustar
- Carteras en el pecho sujetas con botón
- Bolsillo central a la altura de la cadera
- Pinzas en espalda
- Escote en V
- Cuello mao
- Largo aproximado: 83 cm

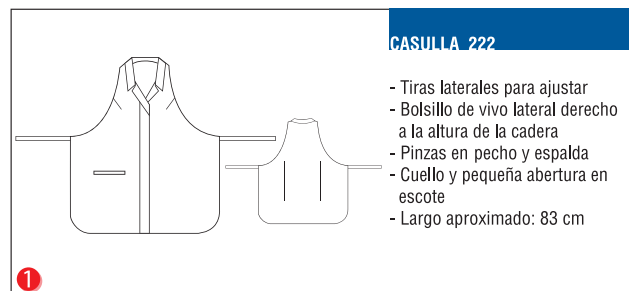
1



VESTIDO 5551

- Abertura central mediante botones de presión
- Mangas $\frac{3}{4}$ con aberturas
- Bolsillos en ambos laterales a la altura de la cadera
- Pinzas en espalda
- Escote redondo y cuello de tirilla
- Fuelle en espalda
- Tiras para ajustar entre las pinzas de la espalda
- Aberturas laterales en el bajo
- Largo aproximado: 96 cm
- Prenda M2: semi ajustada

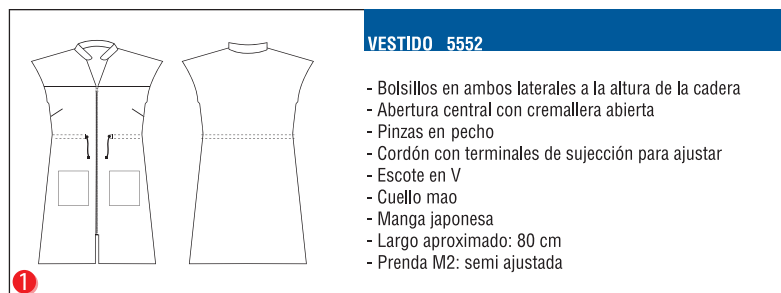
1



CASULLA 222

- Tiras laterales para ajustar
- Bolsillo de vivo lateral derecho a la altura de la cadera
- Pinzas en pecho y espalda
- Cuello y pequeña abertura en escote
- Largo aproximado: 83 cm

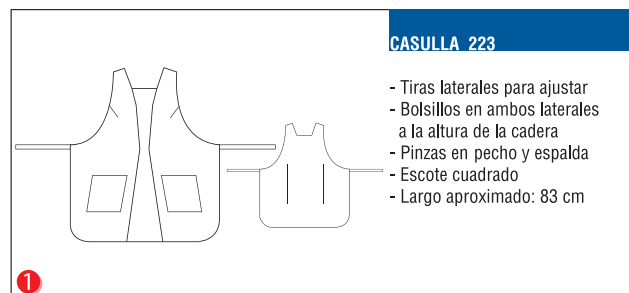
1



VESTIDO 5552

- Bolsillos en ambos laterales a la altura de la cadera
- Abertura central con cremallera abierta
- Pinzas en pecho
- Cordón con terminales de sujeción para ajustar
- Escote en V
- Cuello mao
- Manga japonesa
- Largo aproximado: 80 cm
- Prenda M2: semi ajustada

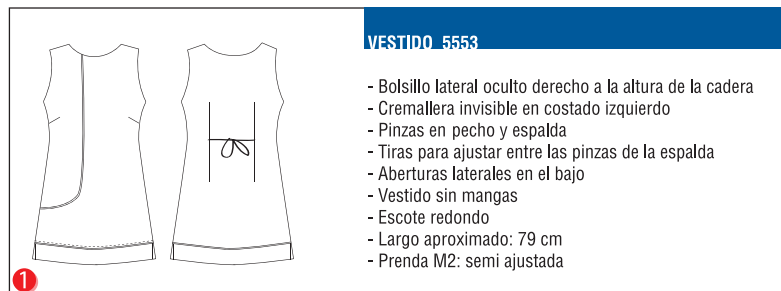
1



CASULLA 223

- Tiras laterales para ajustar
- Bolsillos en ambos laterales a la altura de la cadera
- Pinzas en pecho y espalda
- Escote cuadrado
- Largo aproximado: 83 cm

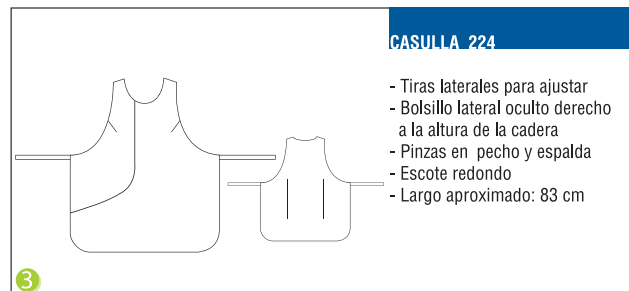
1



VESTIDO 5553

- Bolsillo lateral oculto derecho a la altura de la cadera
- Cremallera invisible en costado izquierdo
- Pinzas en pecho y espalda
- Tiras para ajustar entre las pinzas de la espalda
- Aberturas laterales en el bajo
- Vestido sin mangas
- Escote redondo
- Largo aproximado: 79 cm
- Prenda M2: semi ajustada

1



CASULLA 224

- Tiras laterales para ajustar
- Bolsillo lateral oculto derecho a la altura de la cadera
- Pinzas en pecho y espalda
- Escote redondo
- Largo aproximado: 83 cm

3

© Uniformes Gary's. Queda totalmente prohibida la reproducción total o parcial de este catálogo, así como su tratamiento informático y/o la transmisión de cualquier forma o por cualquier medio sin el permiso expreso y por escrito de la empresa titular del copyright.



Gary's

www.uniformesgarys.com



DISTRIBUIDOR